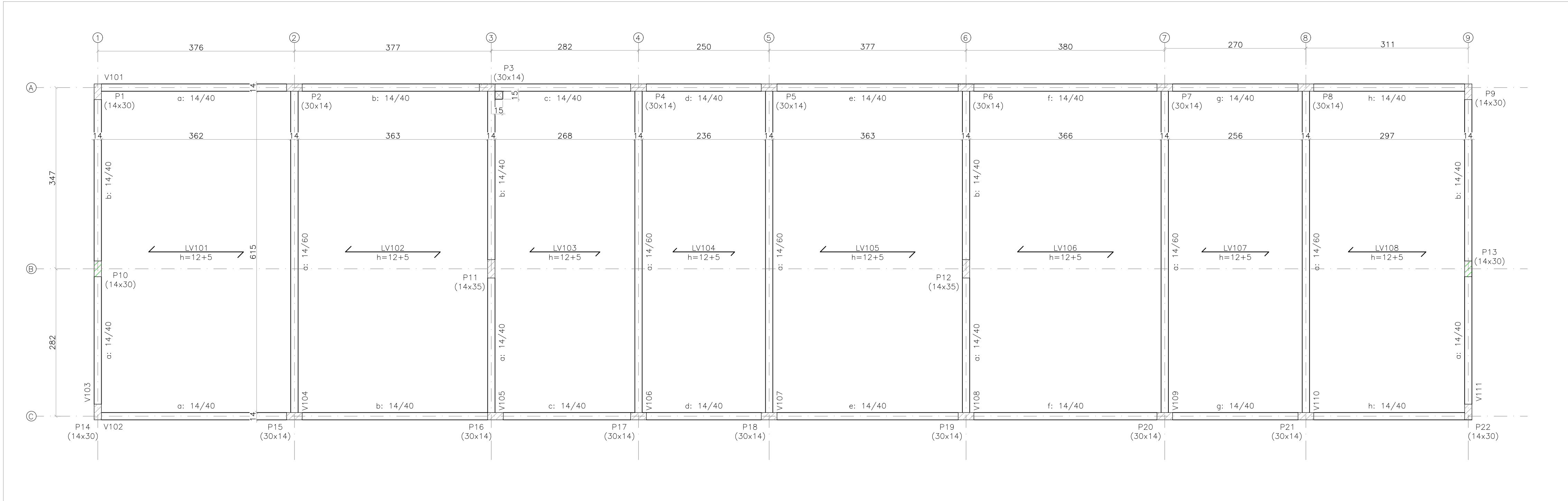


PLANTA DE FORMA – EMBASAMENTO – NÍVEL [0,40 m]  
ESCALA: 1/50



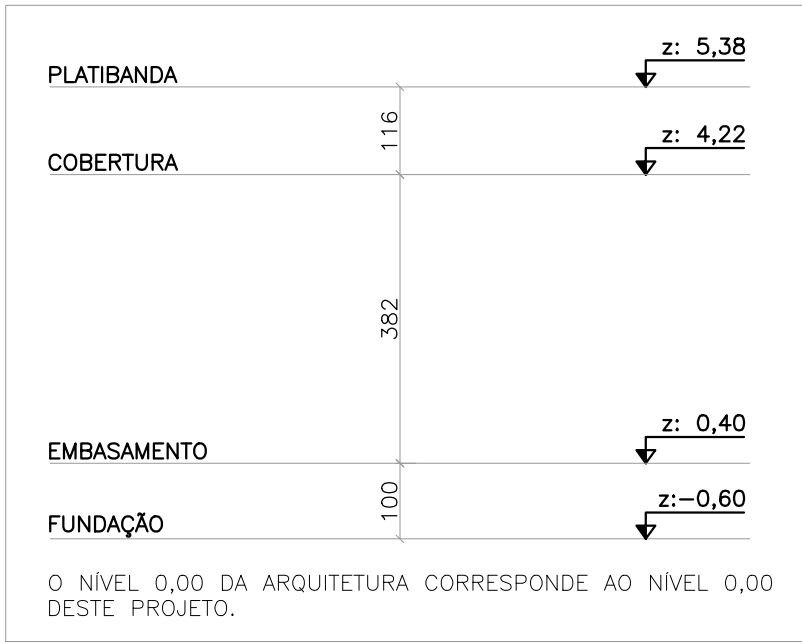
PLANTA DE FORMA – COBERTURA – NÍVEL [4,22 m]  
ESCALA: 1/50

Vigas						
Elemento	Seção (cm)	Nível (m)	PP (tf/m)	Perm (tf/m)	Acid (tf/m)	Total (tf/m)
V1	14/40	0,40	0,14	0,73	–	0,87
V2	14/40	0,00	0,14	0,73	–	0,87
V3	14/40	0,40	0,14	0,73	–	0,87
V4	14/40	0,40	0,14	0,73	–	0,87
V5	14/40	0,00	0,14	0,73	–	0,87
V6	14/40	0,40	0,14	0,73	–	0,87
V7	14/40	0,40	0,14	0,73	–	0,87
V8	14/40	0,00	0,14	0,73	–	0,87
V9	14/40	0,00	0,14	0,73	–	0,87
V10	14/40	0,40	0,14	0,73	–	0,87

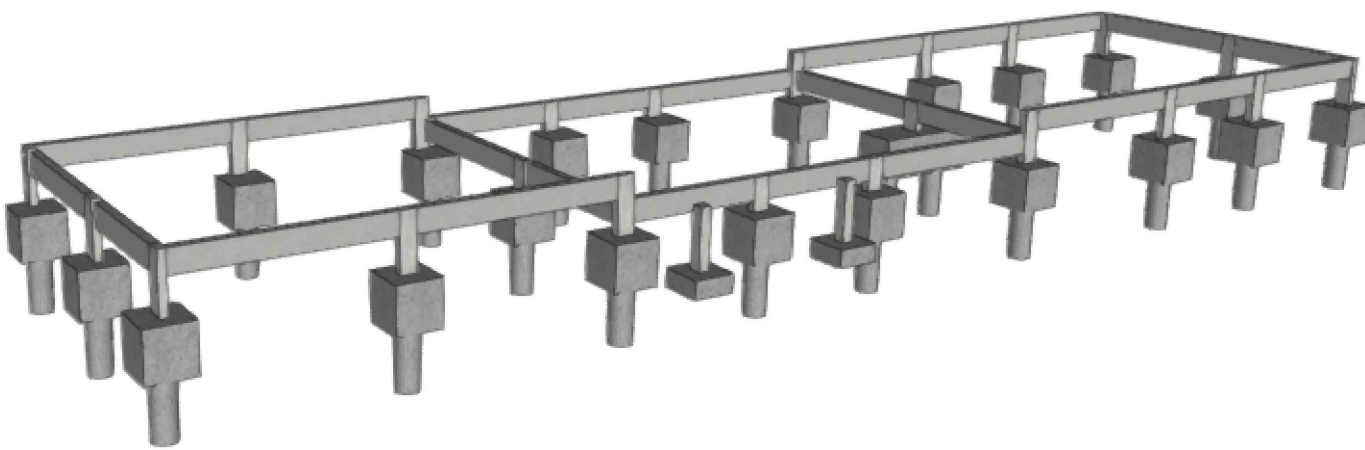
Vigas						
Elemento	Seção (cm)	Nível (m)	PP (tf/m)	Perm (tf/m)	Acid (tf/m)	Total (tf/m)
V101	14/40	4,22	0,14	0,12	–	0,26
V102	14/40	4,22	0,14	0,12	–	0,26
V103	14/40	4,22	0,14	0,12	–	0,26
V104	14/60	4,22	0,21	–	–	0,21
V105	14/40	4,22	0,14	–	–	0,14
V106	14/60	4,22	0,21	–	–	0,21
V107	14/60	4,22	0,21	–	–	0,21
V108	14/40	4,22	0,14	–	–	0,14
V109	14/60	4,22	0,21	–	–	0,21
V110	14/60	4,22	0,21	–	–	0,21
V111	14/40	4,22	0,14	0,12	–	0,26

Lojes						
Elemento	Tipo	Altura (cm)	Nível (m)	PP (tf/m)	Perm (tf/m)	Acid (tf/m)
LV101	Trelçada	17=12+5	4,22	0,22	0,07	0,10
LV102	Trelçada	17=12+5	4,22	0,22	0,07	0,10
LV103	Trelçada	17=12+5	4,22	0,22	0,07	0,10
LV104	Trelçada	17=12+5	4,22	0,22	0,07	0,10
LV105	Trelçada	17=12+5	4,22	0,22	0,07	0,10
LV106	Trelçada	17=12+5	4,22	0,22	0,07	0,10
LV107	Trelçada	17=12+5	4,22	0,22	0,07	0,10
LV108	Trelçada	17=12+5	4,22	0,22	0,07	0,10

LEGENDA DAS VIGAS	
	VIGA COM DESNÍVEL –40 cm: EL. [0,00 m]



ESQUEMAS DE NÍVEIS  
ESCALA 1:100



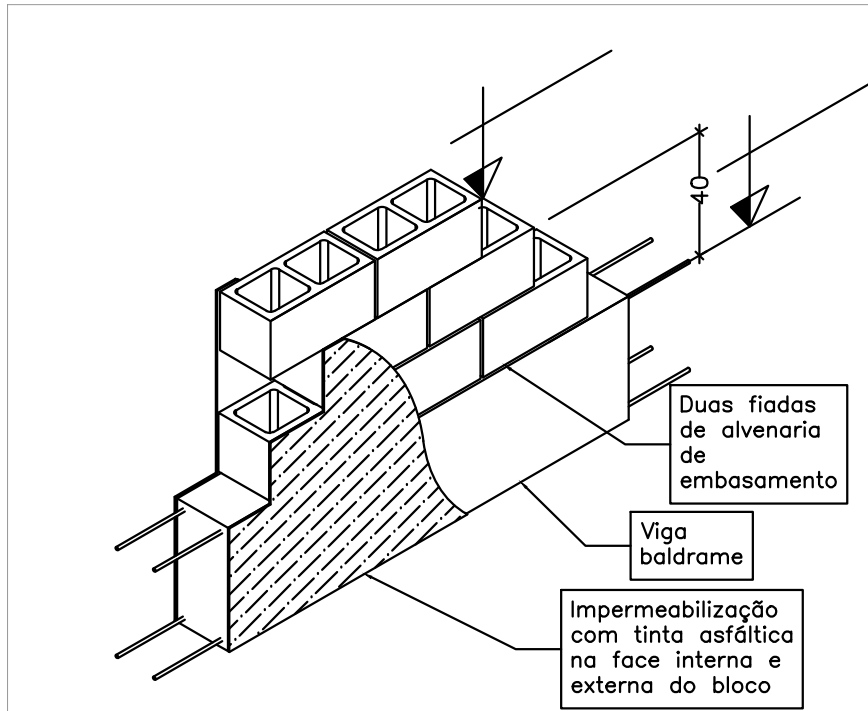
VISTA 3D – EMBASAMENTO – NÍVEL [0,40 m]  
SEM ESCALA



VISTA 3D – COBERTURA – NÍVEL [4,22 m]  
SEM ESCALA

Cobertura			
Elemento	Fórm. Superfície (m²)	Volume (m³)	
Lojes de vigotas	–	–	13,760
Vigas	69,48	14,19	7,090
Pilares	67,32	–	3,220
Total	–	14,19	24,070

LEGENDA DOS PILARES	
	PILARES QUE MORREM NA EL. 5,38 m



DETALHE DA ALVENARIA DE EMBASAMENTO  
SEM ESCALA

Embasamento			
Elemento	Fórm. Superfície (m²)	Volume (m³)	
Vigas	57,17	–	4,460
Pilares	9,72	–	0,470
Total	–	–	4,930

#### CARREGAMENTO UTILIZADO

CARGA PERMANENTE LAJE FORRO: 70kg/m²  
SOBRECARGA LAJE FORRO: 100kg/m²  
SOBRECARGA LAJE TECNICA: 300kg/m²  
PESO ESPECÍFICO DO CONCRETO 2,5 t/m³

#### PROJETOS DE REFERÊNCIA

PRJ-109218-EKE-ARQ-0101-REV00  
PRJ-109218-EKE-INT-0101-REV00

#### NOTAS

1. MEDIDAS E DIMENSÕES EM CENTÍMETROS, NÍVEIS EM METROS, EXCETO ONDE ESPECIFICADO O CONTRÁRIO.
2. CONCRETO ESTRUTURAL FCK 25 MPa COM FATOR AGUA-CEMENTO (A/C) < 0,60 E MÓDULO DE ELASTICIDADE (EO) > 28.000 MPa. DIMENSÃO MÁXIMA DO ADREGADO=19 MM. Es=24500 kgf/cm²-CONCRETO DE LANÇAMENTO CONVENCIONAL. ADOPTAR ABATIMENTO (SLUMP) CLASSE S100 (100 A 160MM). CONCRETO BOMBADO CLASSE S160 (160 A 220MM).
3. LASTROS DE CONCRETO MARIPO FCK= 10 MPa, ESPESURA DE 5,00 CENTÍMETROS EM TODOS OS ELEMENTOS EM CONTATO COM O SOLO.
4. CLASSIFICAÇÃO DE ABREXISTÊNCIA: A-1 COBRIMENTOS MÍNIMOS: ELEMENTOS DE FUNDAÇÃO = 5,0 cm; CINTAS, VIGAS E PILARES = 3,0cm; LAJE = 2,5 cm.
5. CIMENTO CP-III (CONCRETO PORTLAND) PARA TODOS OS ELEMENTOS ESTRUTURAIS.
6. DOBRAMENTO DAS BARRAS CONFORME NBR-6118.
7. PARA AS ESTRUTURAS É IMPORTANTE O CONTROLE TECNOLÓGICO DOS MATERIAIS AÇO E CONCRETO. CONSULTE NORMAS TÉCNICAS.
8. OBRIGATORIO RESPEITAR OS COBRIMENTOS DAS ARMADURAS USANDO ESPAÇADORES PLÁSTICOS OU CARRANGUEJOS METÁLICOS.
9. ESCORIA COM RESSORCIMENTO NUNCA ANTES DO 15º DIA ACOMPANHADA DE RESULTADOS DE ENSAIO.
10. É IMPORTANTE A CURA IMEDIA DO CONCRETO POR 7 DIAS.
11. A SOLICITAÇÃO DOS CARREGAMENTOS PODERÁ SER LIBERADA APÓS 28 DIAS, DA DATA DA CONCRETAGEM OU MEDIANTE A ANÁLISE DOS RESULTADOS DE ENSAIO.
12. DEVERÁ SER VERIFICADO ANTES DA CONCRETAGEM, A MONTAGEM, ENCONTROS E O TRAVAMENTO DAS PEÇAS E NÍVEIS NOS CANTOS DAS FORMAS.
13. ESTRUTURAS EM CONTATO COM O SOLO, DEVERÃO SER IMPERMEABILIZADAS COM EMULSÃO ASFÁLTICA A BASE DE ÁGUA CONFORME A NBR 9074.
14. E TOTALMENTE DESCONTADA EMULSÃO DE LAJES DE FUNDAÇÕES, VIGAS, PILARES OU QUALQUER OUTRO ELEMENTO ESTRUTURAL. QUALQUER CONFLITO ENTRE FUNDAÇÕES NOVAS E EXISTENTES, ENTRAR EM CONTATO COM O RESPONSÁVEL TÉCNICO DO PROJETO.
15. NENHUM FURO OU ABERTURA EM VIGAS PODERÁ SER FEITO SEM A PRÉVIA VERIFICAÇÃO PELO RESPONSÁVEL TÉCNICO DO PROJETO.
16. AS FUNDAÇÕES FORAM DIMENSIONADAS CONFORME O RELATÓRIO DE SONDAEM ENFITO EM 26/11/2024 PELA EMPRESA LUI SOUZA SOUZA/ENF. ARQUIVO DE REFERÊNCIA: RLT-PRJ-113626-SND A TENSÃO ADMISSÍVEL DO SOLO ADOPTADA PARA O DIMENSIONAMENTO DAS FUNDAÇÕES RASAS FOI DE 0,4 kgf/cm².
17. NUNCA RETIRAR O ESCORAMENTO DAS LAJES ANTES DOS 28 DIAS E RETIRÁ-LO DO NÍVEL INFERIOR SOMENTE APÓS O NÍVEL ADJUNTO AMPLAR A RESISTÊNCIA NECESSÁRIA PARA SE SUPOORTAR.
18. ALÉM DOS PROCEDIMENTOS TÉCNICOS INDICADOS NAS NOTAS ACIMA, TERÁ VALIDADE CONTRATUAL PARA TODOS OS FINS DE DÍREITO, AS NORMAS EDITADAS PELA ABNT COMO A NBR 6118:2014 PROJETO DE ESTRUTURAS DE CONCRETO, A NBR 14931:2004- EXECUÇÃO DE ESTRUTURAS DE CONCRETO E DEMAS NORMAS PERTINENTES, DIRETA E INDEPENDENTEMENTE RELACIONADAS COM OS MATERIAIS E SERVIÇOS OBJETOS DO CONTRATO DE CONSTRUÇÃO DA OBRA. VIDE MEMORIAL DESCRITIVO.



ESTADO DE GOIÁS  
SECRETARIA DE ESTADO DA EDUCAÇÃO  
SUPERINTENDÊNCIA DE INFRAESTRUTURA  
GERÊNCIA DE PROJETOS E INFRAESTRUTURA

GERÊNCIA DE PROJETOS E INFRAESTRUTURA  
APROVADO \_\_\_\_\_  
TÉCNICO RESPONSÁVEL PELA APROVAÇÃO

#### CENTRO DE ENSINO EM PERÍODO INTEGRAL PRESIDENTE VARGAS

##### PROJETO ESTRUTURAL - NOVAS SALAS

ENDEREÇO AV LAGOA FEIA, BAIRRO FORMOSINHA, FORMOSA- GO CEP: 73813-370					
ÁREA DO TERRENO 2792,26 M²	ÁREA PERMANENTE 319,07 M²	ÁREA EXISTENTE 1324,69 M²	ÁREA A DEMOLIR 0,00M²	ÁREA A CONSTRUIR 676,37 M²	ÁREA TOTAL CONSTRUÇÃO 1401,11 M²
AUTOR: JULIANA GOMCALVES OLIVEIRA - CREA: 2397870					
RUA DA OBRA					
PROPRIETÁRIO: SECRETARIA DE ESTADO DA EDUCAÇÃO - CNPJ: 01.450.765/0001-93 PREPOSTO: SABRINA SILVA VIEIRA VALENTE - CPF: 041.030.009-04					
TÍTULO DO PROJETO <b>ESTRUTURAL</b>					
NOVAS SALAS - PLANTA DE FORMA EMBASAMENTO - PLANTA DE FORMA COBERTURA					
ASSINATURA					
DATA JANEIRO / 2025	ESCALA INDICADA	REVISÃO 000	NR INSCRIÇÃO		
REV. 01 01/01/2025	DATA 01/01/2025	DESCRIÇÃO REVISÃO PRELIM.	VERBO JULIANA		
REV. 02 01/01/2025	DATA 01/01/2025	DESCRIÇÃO REVISÃO CORREÇÃO	VERBO JULIANA		
				03/09	